

**TAKINO**

滝野自然学園  
—利用のご案内—

2023年4月1日改訂版



公益財団法人さっぽろ青少年女性活動協会

## 目 次

はじめに「滝野自然学園へようこそ」	-----	2
1 施設の概要	-----	3
2 ご利用について	-----	3
3 ご利用当日までの手続き	-----	4
4 利用料金について	-----	6
5 料金のお支払について	-----	10
6 当園での生活について	-----	10
7 下見について	-----	12
8 アクセス・交通機関	-----	12
9 セルフプログラムについて	-----	14
10 有料プログラムについて	-----	16
11 注意事項について	-----	17
12 キャンセルについて	-----	18
13 館内見取り図	-----	19

## 滝野自然学園へようこそ

滝野自然学園は、閉校した旧滝野小学校を活用した野外教育の拠点施設として昭和46年に開設され、多くの皆様にご利用いただいております。

平成11年度で札幌市の野外教育施設としての役割を終えましたが、皆様からの存続を願う声に応え、地元町内会と私ども財団による運営を経て、平成21年度からは財団所有の自主運営施設としてご利用いただいております。

かつて学び舎であった自然学園が、「いつまでも、子どもたちの声が聞こえる場所でありたい」と願う地域の皆様の思いを胸に、野外活動を中心に市民と自然をつなぐ自然体験活動施設を目指して運営してまいりますので、どうぞよろしくお願いいたします。

公益財団法人さっぽろ青少年女性活動協会

## 1 施設の概要

所在地	〒005-0862 札幌市南区滝野 106 番地		
宿泊定員	100人	・ 宿泊室 1	36名
		・ 宿泊室 2	36名
		・ 宿泊室 3	25名
		・ 引率者控室（引率者宿泊室）	3名
施設内容	宿泊室 3 室、食堂／集会室、学習室、浴室 2 室、トイレ 引率者控室、手洗い場 炊事小屋（野外炊事用具庫）、野外水場、雨天炉場、		
休園日	12月29日～翌1月3日までの年末年始 ※利用の無い土日祝日は休園いたします。 ※施設点検及び館内整備のため、臨時休園する場合があります。		
利用時間	宿泊	午前 11 時～翌日午前 10 時	
	日帰り	午前 10 時～午後 5 時	
	※状況に応じてご利用時間をご相談ください。		

## 2 ご利用について

### (1) 利用できる団体

- ・ 学校、幼稚園・保育園、青少年団体及び社会教育等の団体、およびこれに準じる団体
- ・ 自然体験プログラムの利用、研修や文化、スポーツ等の活動を行う団体

### (2) 利用の条件

- ・ 18歳未満の生徒、児童、乳幼児が利用する場合は18歳以上の引率者（指導者）が必要です。
- ・ 営利を目的とした活動、政治的・宗教的活動、冠婚葬祭での利用はお断りしております。

### (3) 利用できる日

- ・ 休園日を除く、通年のご利用が可能です。
- ・ 自主運営施設であることから、当財団の事業を優先させていただきます。

### (4) 利用申込期間

- ・ 利用日の14日前までにお申込みください。（14日前が土日祝日及び休園日の場合は、その前の平日までとなります。）

### (5) 施設について

- ・利用人数や状況に応じて、他団体との共同利用になる場合があります。  
(複数団体利用の場合は、最大2団体まで)  
1団体での貸切利用も可能です(別途追加料金が発生します。)
- ・複数団体でご利用の場合、食堂・手洗い場・学習室・トイレ等の共有スペースは、共同でお使いいただきます。

### (6) 利用予約について

- ① 当年度分(4月1日～翌年3月31日分)  
前年度3月より随時予約を受付いたしておりますので、電話にてお申込みください。(平日9時～17時)
- ② 次年度分(翌年4月1日～翌々年3月31日分)  
次年度開始前に、事前予約を開始します。(概ね2月頃)  
※詳細な日程については近くなりましたら当園HPに掲載いたします。  
URL : <http://www.syaa.jp/takino>

### (7) キャンセルについて

- ・やむを得ずご利用を中止される場合は、速やかに連絡をお願いいたします。
- ・取消日によっては、キャンセル料が発生いたしますので、ご注意ください。

## 3 ご利用当日までの手続き

### (1) 予約

- ・平日(9時～17時)に、電話で希望日が利用可能かお問い合わせください。
- ・予約可能であれば、その場でご予約いただけます。
- ・申込前に「利用のご案内」をご一読ください。

### (2) 申込書類の提出

- ・申請書類(様式①～⑥)をホームページからダウンロードのうえ、必要事項を記入しご提出ください。

【様式】①利用申込書

②利用計画書

③利用者名簿

④給食・自炊材料等申込書 ※調整中

⑤給食・自炊材料等変更届 ※調整中

⑥有料貸出物品申込書

■提出締切

予約から5日以内 → ①利用申込書

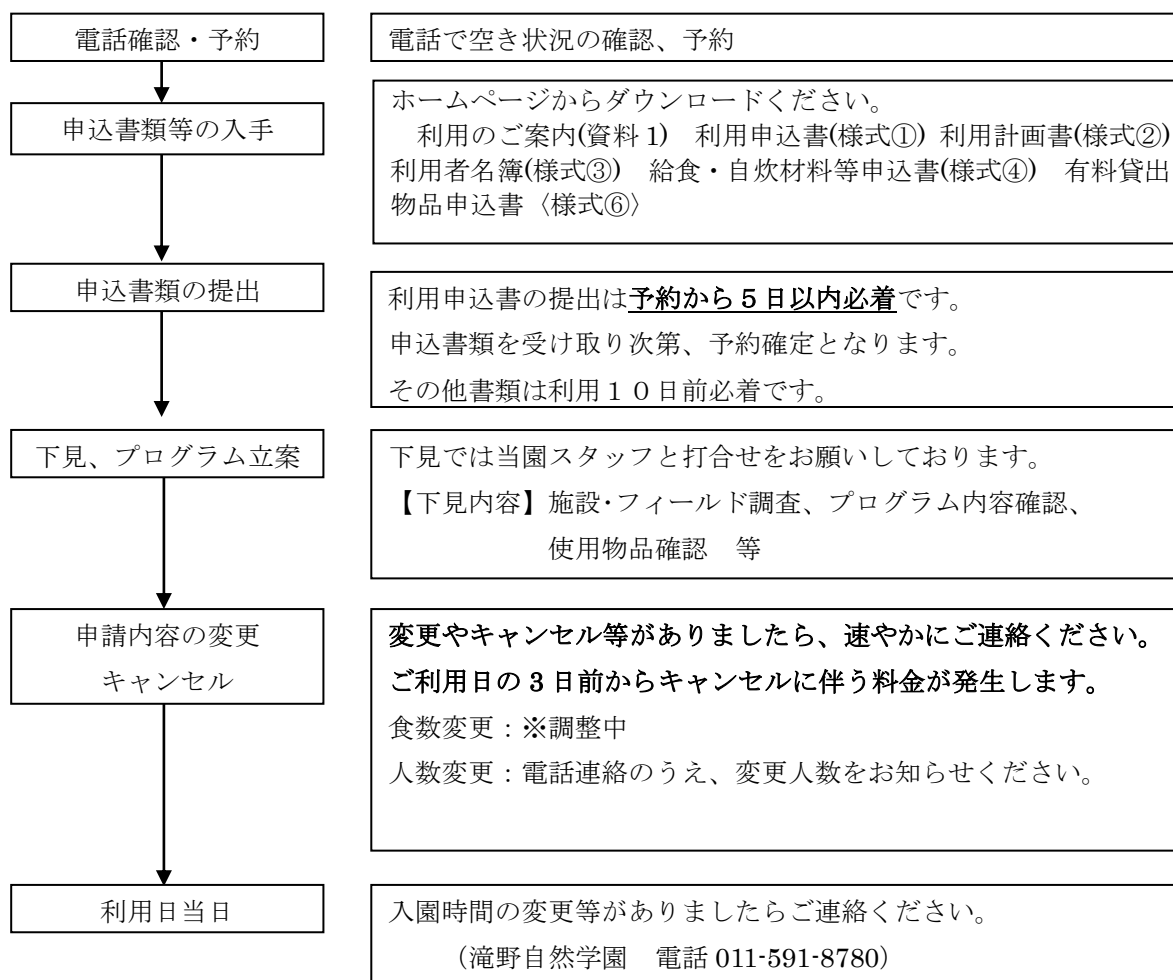
※5日以内の提出が無い場合、予約が失効する場合があります。

利用10日前まで → ②利用計画書 ③利用者名簿 ④給食・自炊材料等  
申込書※調整中 ⑥有料貸出物品申込書

※いずれもファックスおよびメール可。本書は下見時等、後日ご提出ください。

※インターネット環境が無い方はご相談ください。

### 利用当日までの流れ



## 4 利用料金について

### (1) 施設利用料金

#### <宿 泊>

1泊あたり **団体宿泊基本料金 27,500円(税込)**

- ① 基本料金は、25名までの利用料金。(25名未満でも同一料金となります)。25名を越える場合は、1名毎1,100円(税込)追加となります。
- ② 利用料金に含まれるもの  
宿泊室1室、浴室  
共有スペース(食堂/集会室、学習室、野外炊事場、雨天炉場  
手洗い場、トイレ)
- ③ 各室の定員を越える申込の場合、宿泊室が追加になります。
- ④ 1団体での貸切利用も可能です。
- ⑤ 翌日10時以降も利用する場合は、別途日帰り料金がかかります。  
また、先に翌日から同室を利用する団体の申込がある場合は、利用時間を越えてのご利用はできかねますので、事前にご確認ください。  
※③～⑤に該当する場合、基本料金のほかに別途料金が発生します。  
詳しくはお尋ねください。

#### <日 帰 り>

1日あたり **団体日帰り基本料金 13,750円(税込)**

- ① 基本料金は、25名までの利用料金。(25名未満でも同一料金となります)25名を越える場合は、1名毎550円(税込)追加となります。
- ② 利用料金に含まれるもの  
宿泊室1室  
共有スペース(食堂/集会室、学習室、野外炊事場、雨天炉場、  
手洗い場、トイレ)
- ③ 1団体での貸切利用も可能です。  
基本料金のほかに、別途料金が発生します。詳しくはお尋ねください。

#### <その他>

- ① 暖房料金(10月～3月)  
基本使用料金(宿泊室1室、共有スペース) 7,700円/日(税込)  
宿泊室追加(1室毎) 5,500円/日(税込)  
例) 日帰り利用時: 7,700円(税込)  
1泊2日利用時: 7,700円×2日=15,400円(税込)  
該当月以外でも、暖房を使用する場合は使用料が発生いたします。  
貸切利用の場合でも、宿泊室ごとの暖房料金が必要です。

(2) 食事料金 ※2023 年度調整中

- ・ 食事提供につきましては提供方法、金額共に現在調整中となっております。決まり次第詳細を掲載いたしますのでお待ちください。  
本件につきましてのご質問は滝野自然学園までご連絡ください。

(3) 寝具使用料 (シーツ・枕カバークリーニング) <220 円/1 セット(税込)>

- ・ 備付の寝袋・枕を使用する際は、衛生上の観点から、必ずシーツ・枕カバーを使用してください。
- ・ 長期宿泊の場合は、少なくとも3泊に一度、シーツ・枕カバーを交換いただいております。

(4) 束薪代 <430 円/1 束(税込)>

- ・ 野外炊事でカレーライスを作る場合、1 グループ (6 人程度) で概ね2 束使用します。
- ・ 1 時間程度のキャンプファイヤーを実施する場合、概ね5 束使用します。

(5) キャンプファイヤー用井桁薪代 <430 円/1 本(税込)>

- ・ 1 時間程度のキャンプファイヤー実施の場合、おおむね8 本使用します。

(6) キャンプファイヤー用トーチ棒 <430 円/1 本(税込)>

(7) ゴミ袋 (事業所用プリペイド袋 40 リットル) <280 円/1 枚(税込)>

(8) 有料貸出物品料金

- ・ 利用団体の活動を支援するために、学園で所有する野外活動物品を有料でお貸しします。数に限りがありますので、希望される方は事前に予約をお願いいたします。

物品名	内容	使用料(税込)	所有数
石窯 (薪代別途)		1,650 円 (台)	3 台
ダッチオーブン	ステンレス製 12inch	1,100 円 (台) ※炭はご持参 ください	10 台
焚火台		1,100 円 (台) ※束薪 1 束付	10 台
PFD(PersonalFloatingDevice)	水遊び用ジャケット	220 円 (着)	子ども用 40 着 大人用 15 着
スノーシュー		220 円 (台)	小 50 中 15 大 10
アイスボール		330 円 (個)	10 個



ワイアレスマイク・アンプ		550 円 (セット)	1 セット
ビデオプロジェクター・スクリーン		1,100 円 (セット)	1 セット

## 5 料金のお支払について

### (1) 料金の精算

- ・ 入園時に利用者名簿に変更が無いか最終確認をさせていただきます。
- ・ 利用料金のうち、寝具使用料、薪代、プログラム材料費、有料貸出物品使用料は、使用した実数で請求いたします。

### (2) 料金のお支払い

- ・ 追って郵送する請求書の到着後、2週間以内に所定の銀行口座へお振込みください。振込料金は、お客様ご負担になります。

## 6 当園での生活について

### (1) プログラム例

#### 基本プログラム (1泊2日)

1 日目		2 日目	
11:00	入園式 オリエンテーション	6:00	起床
12:00	昼食	7:15	朝の集い
13:00	野外レクリエーション等	7:30	朝食 (給食)
16:00	野外炊事	8:30	まとめの活動
17:30	夕食 (炊事食)	9:00	清掃活動
18:30	後片付け	9:30	退園式
19:30	キャンプファイヤー	10:00	退園
20:15	入浴・1日の振り返り等		
21:00	就寝準備		
21:30	就寝		
22:00	消灯		

### (2) オリエンテーション

- ・ 入園式後に当園スタッフよりオリエンテーションを行います。
- ・ ご利用いただく皆様に、施設や寝具の使い方や注意事項についてご説明いたします。プログラムの中に、15分程度の時間を設定させていただきますようお願いいたします。

### (3) 浴室の利用

- ・ 一度に各10名程度が利用できます。(各室シャワー5台)
- ・ 利用時間は21時までとなります。  
石けん、シャンプー、タオルやドライヤーは設置していませんので、各自でご用意ください。
- ・ シャワーのみ利用なども可能ですので、利用時間等も含めて事前にご相談ください。
- ・ 入浴マナーや後片付けの指導を、各団体で行ってください。
- ・ 使用後は浴室の清掃をお願いしております。

### (4) 食事について

#### 【野外炊事の場合】

- ・ 野外炊事場開設期間 5月中旬～10月中旬  
※降雪や雪解け等フィールドの状況によって期間が前後いたします。  
※開設期間以外の野外炊事は実施できません。
- ・ 野外炊事用具の貸出ができます。使用後は各自で洗浄し、自然学園職員の確認の後に収納をお願いします。
- ・ 箸、皿等の食器、消耗品(食器用洗剤、スポンジ、たわし、食器フキン・タオル)はご持参ください。
- ・ 持込の食材は、各自で保管管理をお願いいたします。館内食堂に設置している大型冷蔵庫・冷凍ストッカーが利用できます。
- ・ 持込みの食材に起因する食中毒については、一切の責任を負いかねます。

#### 【その他】

- ・ 食堂内の厨房は保健所の指導により、一般の立入は厳禁となっております。利用団体様の厨房利用はできません。
- ・ 食中毒予防のため、石鹼による手洗いと消毒液の使用をお願いいたします。
- ・ 施設建物内(室内)での調理は出来ません。

### (5) 寝具の利用

- ・ 宿泊利用の場合、備付寝具(寝袋、毛布、マット、枕)が使用できます。
- ・ 利用時は、シーツ・枕カバーを必ずお使いください。(有料)

### (6) 清掃活動

- ・ 退園前に、園内の清掃をお願いいたします。  
退園日のプログラムに1時間程度、清掃活動の時間を入れてください。
- ・ 清掃活動後は自然学園職員が確認いたします。

## 7 下見について

### (1) 下見の目的

- ・ 事故を未然に防ぎ、安全な活動を行うため、施設状況・施設周辺フィールドの自然環境等の下見をお願いしております。

### (2) 下見の時期

- ・ 利用の2週間前までに下見と、当園スタッフとの打合わせをお願いいたします。
- ・ 事前にお電話で日程を調整の上、来園をお願いいたします。

【下見・打合せ可能時間】 平日 午前9時～午後5時

## 8 アクセス・交通機関

### (1) 自家用車でご来園の場合

- ・ 駐車場の最大収容台数は15台程度となります。
- ・ 駐車スペースが狭いため、車両の誘導係の方を配置ください。
- ・ グラウンドへの車両進入はご遠慮ください。

### (2) 貸切バスでご来園の場合

- ・ 滝野会館前でバス2台まで乗降できます。(冬季は1台までの場合あり)
- ・ 貸切バスの待機及び駐車についてはご相談ください。

### (3) 公共交通機関でご来園の場合

- ・ 中央バス滝野線「真駒内駅」から「すずらん公園東口」行きに乗車、「厚別（アシリベツ）の滝」停で下車ください。(所要時間約30分)  
※すずらん公園閉園期間は「厚別（アシリベツ）の滝」行きとなります。
- ・ 「アシリベツの滝」停から自然学園までは徒歩約5分です。
- ・ 詳細は中央バス西岡営業所（電話 584-3105）にお問い合わせください。



## 9 セルフプログラムについて

各自で、自由に滝野自然学園のフィールドや学園内で楽しめるセルフプログラムです。貸出物品は、一部有料の物品があります。事前の予約をお願いいたします。内容・コース等、詳細は、自然学園職員にお尋ねください。

### (1) 野外プログラム

#### <野外炊事（5月中旬～10月中旬）>

晴天時はグラウンドで、雨天時は雨天炉場（40名程度収容）で行うことができます。

#### <ダッチオーブン料理・ピザ窯>

ダッチオーブンや石窯を活用したアウトドアクッキングが実施できます（石窯、ダッチオーブン、焚火台は有料）。食材は団体でご用意ください。

#### <自然観察>

裏山のトレイルコースを利用して、自然観察を楽しむことができます。市街地ではあまり見ることのできない自然があります。

#### <森あそび>

自然学園裏山は、工夫次第で楽しい活動エリアに変わります。自然体験のアクティビティエリアとしても活用いただけます。

#### <ハイキング>

隣接する国営滝野すずらん丘陵公園にて、滝めぐりや自然観察などを目的としたハイキングを楽しむことができます。

また、こどもの谷や森のすみかなど遊具のある施設も充実しています。

（滝野すずらん公園への団体利用申請は各自でお願いいたします）

#### <キャンプファイヤー>

自然学園のグラウンドでキャンプファイヤーを行うことができます。

※ 点火用のたいまつ（トーチ棒）は各自でご用意ください。

当園でご用意（1本430円）することも可能です。

※ 薪組み等、キャンプファイヤーの準備の一部を当園スタッフでお手伝い出来ますのでご相談ください。

#### <ナイトハイキング>

裏山トレイルコースを利用して、夜の自然を味わうプログラム。  
聴覚、嗅覚を最大限に働かせ、昼間の森とは一味違う自然を体験できます。

#### <星空観察>

夜間裏山で、星空観察ができます。

#### <チューブすべり、ソリすべり（冬季）>

裏山の斜面を利用して、チューブすべり、ソリすべりを楽しむことができます。  
(チューブ及びそりの貸出が可能です。)

#### <スノーシュー（冬季）>

自然観察やトレッキングなど、雪上歩行が可能なスノーシュー（西洋かんじき）で冬の自然を楽しめます。どこまでも続く動物たちの足跡を追跡する、だれも歩いていない深雪に踏み込んでみるという貴重な体験をお楽しみください。  
(有料貸出。事前にご相談ください)

#### <スノークラフト・雪あそび（冬季）>

自然学園のフィールドで、かまくら作りや雪像作り、スノーキャンドル作りができます。他にも雪や自然を利用した雪中レクリエーションを楽しむことができます。

## (2) 室内プログラム

#### <各種レクリエーション>

集会室（食堂）を利用した、室内レクリエーション活動が可能です。

#### <キャンドルサービス>

集会室（食堂）でキャンドルサービスを行うことができます。ろうソク及びアルミホイルは各団体でご用意ください。(燭台の貸出が可能です。)

#### <プロジェクターでの投影>

集会室や学習室で、映像を投影しての活動が可能です。  
接続する機器・ソフト（DVD プレーヤーやパソコン、DVD ディスク等）については、各団体でご用意ください。

※下見の際に接続テストをされることをお勧めいたします。  
(プロジェクターとスクリーンの貸出（有料）が可能です。)

## 10 有料プログラムについて

### <クラフト活動>

材料や使用する用具をお持込みいただいた実施のほか、下記のクラフトメニューをご用意しております。事前に人数、時間、対象をご相談ください。

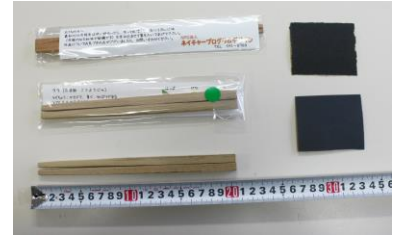
#### ●マイはし作り／1人1作品（制作指導有り）●

木や森、環境問題についての説明を聞きながら、オリジナルの箸を作ります。学年や年齢に合わせて作業行程を設定できます。

所要時間：1時間半から2時間程度のプログラム。

難易度：★★

料金：1人 450円（税込）



※仕上げにくるみ油を塗りこみます。

くるみアレルギーの方は、まれにアレルギー反応がでる場合がございます。

#### ●木のマグネット作り（制作指導有り）●

木についての説明を聞きながら、木製マグネットを作ります。

針葉樹と広葉樹、2種類の木材に触れることができます。

所要時間：1時間から1時間半のプログラム。

難易度：★

料金：1人 300円（税込）



#### ●森のペンダント／1人1作品●

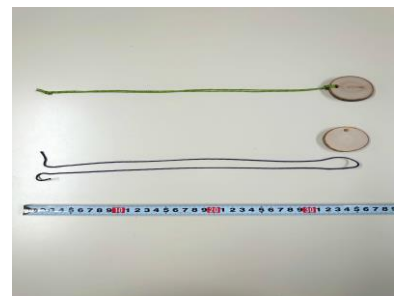
間伐材を使って木製のペンダントを作ります。

来園者の名札や活動の記念品としても使えます。

所要時間：30分程度のプログラム。

難易度：★

料金：1人 110円（税込）



### <その他>

セルフプログラムやその他の活動に関して、有料で指導者によるプログラムも承ります。詳細につきまして、当園スタッフまでお尋ねください。

## 11 注意事項について

### (1) 救急用品・医薬品

- ・医薬品の常備はありませんので、各利用団体で救急用品・医薬品等の準備をお願いいたします。

### (2) ゴミの処理

- ・ゴミは各団体様でお持ち帰りをお願いいたします。
- ・ご注文いただいた自炊材料で出た生ゴミ、清掃活動で出たゴミはこちらで処理いたします。
- ・持帰りが困難な場合は、所定の事業所用プリペイド袋をご購入いただき、こちらでお預かりいたします。

### (3) 備付備品の使用

- ・暖房機等の備品を操作する場合は、当園スタッフにお声掛けください。

### (4) 不測の事態に対する備え

- ・引率責任者は、避難経路・誘導経路について自然学園スタッフと綿密な打ち合わせを行ってください。
- ・緊急の場合に対応できる車両（自家用車、タクシーチケット等）を各団体でご用意ください。
- ・利用者の活動に伴う事故での保険加入はありません。万が一に備え、各利用団体で傷害保険等の加入をおすすめいたします。

### (5) 敷地内禁煙

- ・敷地内での禁煙にご協力ください。

### (6) 緊急時の対応について

- ・急病やケガのため救急車の要請が必要な場合は、自然学園職員までご一報ください。団体様で救急車要請をされた際は、要請後で構いませんのでその旨お知らせください。

### (7) 体調不良の場合

- ・利用者様の中に体調不良の方がいらっしゃいましたら、お知らせいただけますようお願いいたします。

### (8) 嘔吐の処理について

- ・館内又は敷地内で嘔吐された場合は、すぐに当園スタッフまでお知らせください。嘔吐物の処理及び消毒はスタッフが行います。

- ・対象者はその場から動かずに、スタッフが到着するまでお待ちいただき、周りの皆さんは感染防止のため、その場から離れた場所で待機してください。
- ・汚してしまった寝袋・マット・シーツなどがある場合は、収納場所に入れず、当園スタッフにお知らせください。  
感染症による二次被害防止の観点からご協力をお願いいたします。

#### (9) 荒天時対応

- ・雨天などの荒天時に対応できるプログラムを必ず用意してください。

#### (10) 服装・持ち物

- ・それぞれの活動に相応しい服装・装備でお越しください。
- ・建物内は土足厳禁となっておりますので、上履き等をご持参いただくよう参加者にご周知ください。

#### (11) 環境保護を目指して

- ・環境保護の観点から、消費電力の削減を目指しております。利用団体の皆様にも節電のご協力をお願いしております。

### 12 キャンセルについて

利用を取り消す場合は、できるだけ早めにその旨をお申し出ください。

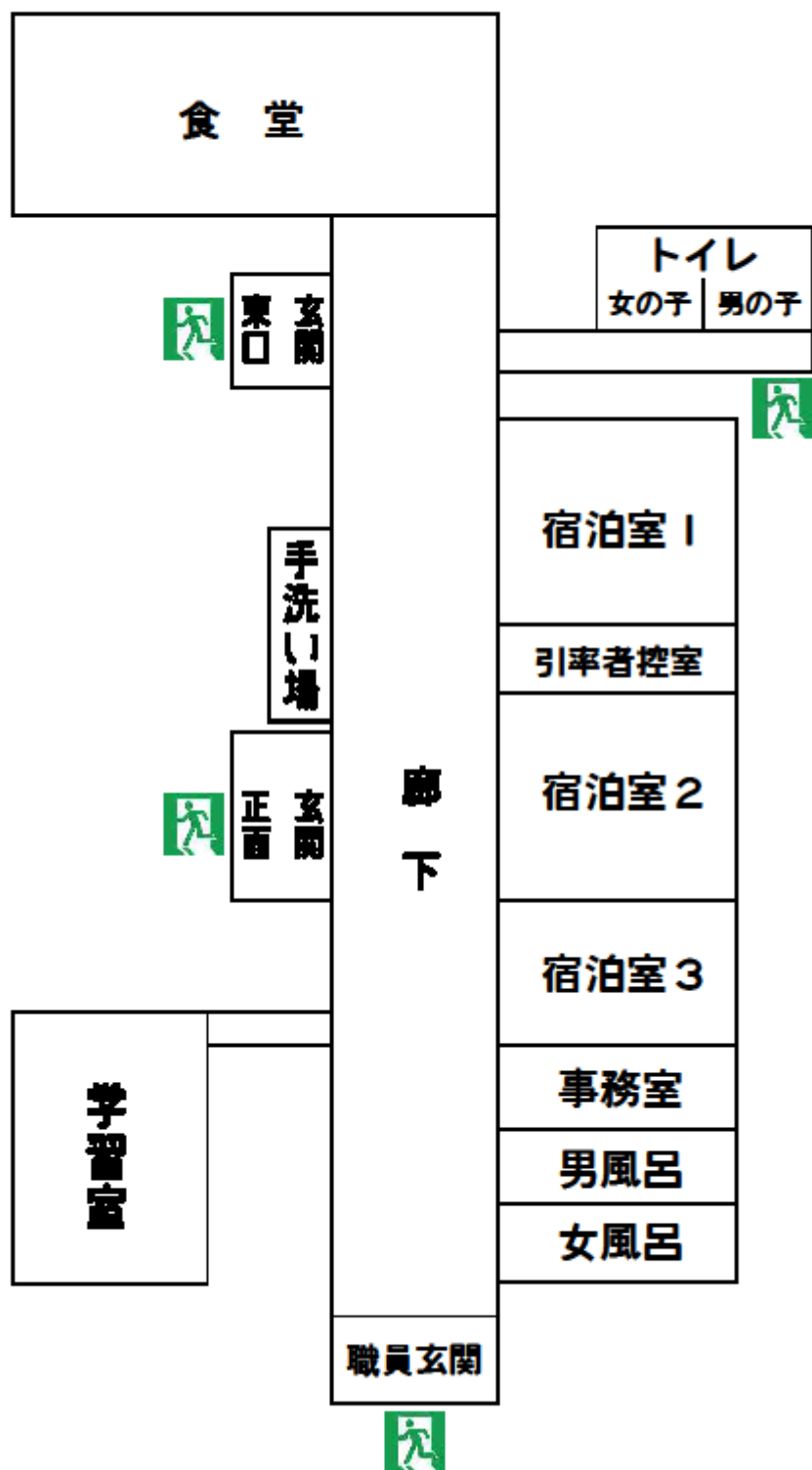
なお、利用日の3日前（土・日・祝日・休園日を含まず）以降のキャンセルについては下記のとおりキャンセルに伴う料金を頂戴いたします。

項目	キャンセル金額		
	3日前以降	当日連絡	当日連絡なし
施設利用料	半額	全額	全額
食事料金	調整中	調整中	調整中
寝具使用料	なし	なし	なし
束薪・井桁薪代	なし	なし	なし
活動プログラム材料費	なし	なし	なし
暖房料	なし	なし	全額

その他、当園での生活、プログラム、貸出物品などについて、ご不明な点がありましたら当園スタッフにお気軽にご相談ください。



# 滝野自然学園 館内図



**TAKINO**

滝野自然学園（公益財団法人さっぽろ青少年女性活動協会自主運営施設）

〒005-0862

札幌市南区滝野106番地

電話 011-591-8780

FAX 011-591-9401

メール takino@syaa.jp

URL <http://www.syaa.jp/takino/>

**Nature**  
Program Design

管理運営補助業務受託者：NPO 法人ネイチャープログラムデザイン